

组合式炉具系列 900XP燃气双缸炸炉15L

项目# _____

型号# _____

名称# _____

SIS # _____



391078 (E9FRGH2GF0)

15+15升燃气炸炉 带2个V型缸槽（外置加热体）和2篮子

产品概述

产品概述

高效的28千瓦不锈钢燃烧器。适合天然气和液化气。可拔出的深V型炸缸。炸缸底部带有排油容器。高度可调节不锈钢座脚。外部不锈钢面板。工作台使用2毫米不锈钢。直角侧边允许设备之间的整齐连接。

主要特性

- V型深冲炸缸
- 每个炉腔都带不锈钢熄火装置和电源开关的28千瓦高效燃烧器，位于炉腔下面
- 油温最高可调节到190° C.
- 每个炉头带有防熄火装置
- 所有设备的过热保护温度调节装置都是标配
- 油通过一个活栓排到位于缸下面的一个容器内
- 所有主要分隔间都位于设备的前方以便维护
- 电子点火更加安全
- 特殊设计的控制旋钮系统保证防水
- 设备标配4个50毫米的不锈钢脚（四周不锈钢踢脚板作为可选）
- 标配2个篮子和一个左右两边的柜门
- 可选便携式油质监测工具（代码 9B8081），用于高效油品管理。

结构

- 930 毫米深的大工作面的设备
- 内部圆角设计易于清洗。
- 外面板为带有Scotch Brite涂层的不锈钢板
- 设备具有直角，激光焊接切面，成就设别与设备之间的无缝拼接。
- IPX5防水认证

已含配件

- 2 个 开口柜门-伊莱克斯系列 PNC 206350
- 2 个 与缸体等尺寸炸篮用于 14/15公升座地式炸炉 PNC 921691

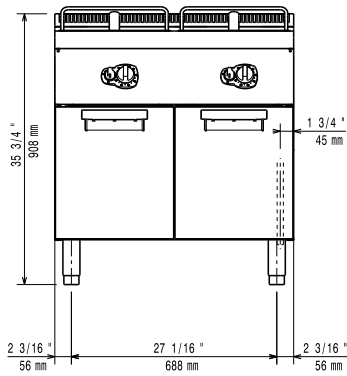
可选配件

- 炉具接缝密封套装 PNC 206086
- 气流转向器 150毫米 直径 PNC 206132
- 套环用于外置排烟管接口 150直 直径 PNC 206133
- 四轮套装-两个带刹车，四个可 360度转动（700/900系列）。必须安装底座脚/轮支架 PNC 206135
- 固定脚套装（船用安装） PNC 206136
- 前下挡板混凝土安装 800毫米 PNC 206148
- 前下挡板混凝土安装 1000毫米 PNC 206150
- 前下挡板混凝土安装 1200毫米 PNC 206151
- 前下挡板混凝土安装 1600毫米 PNC 206152
- 2侧下挡板-水泥地台安装-900系列 PNC 206157
- 前下挡板800毫米 PNC 206176
- 前下挡板1000毫米 PNC 206177
- 前下挡板1200毫米 PNC 206178
- 前下挡板1600毫米 PNC 206179
- 1套下挡板-900系列 PNC 206180

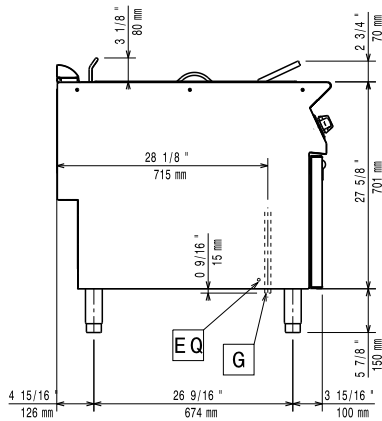
审核: _____

- 2块面板用于设备背部管道接口处 (单独安装) PNC 206181
- 2块面板用于维修管道 (背靠背) PNC 206202
- 4个座脚适用于混凝土安装 (不适合 900许库尔座地式烧烤炉) PNC 206210
- 承渣盘用于15升炸炉 PNC 206235
- 烟气冷凝器用于1型直径150毫米 PNC 206246
- 15公升座地式炸炉用排油管 PNC 206301
- 烟道后挡板 800毫米 PNC 206304
- 后部扶手800毫米-船用 PNC 206308
- 后部扶手1200毫米-船用 PNC 206309
- 开口柜门-伊莱克斯系列 PNC 206350
- 底座脚/轮支架 800毫米 适用于 700/900系列 PNC 206367
- 底座脚/轮支架 1200毫米 适用于 700/900系列 PNC 206368
- 底座脚/轮支架 1600毫米 适用于 700/900系列 PNC 206369
- 底座脚/轮支架 2000毫米 适用于 700/900系列 PNC 206370
- 后挡板 800毫米 适用于700/900系 PNC 206374
- 后挡板 1000毫米 适用于700/900系 PNC 206375
- 后挡板 1200毫米 适用于700/900系 PNC 206376
- 排气管内置网状隔层, 400毫米 (700xp/900系列) PNC 206400
- - NOT TRANSLATED - PNC 206467
- 2个侧板适合座地式设备 PNC 216134
- 与缸体等尺寸炸篮用于14/15公升座地式炸炉 PNC 921691
- 2个1/2炸篮适合于14/15公升炸炉 PNC 921692
- 炸炉滤油装置集油箱 适用于7升, 14升或15升座地式炸炉 PNC 921693
- 疏通棒用于15升炸炉排油管 PNC 921695
- 防掉渣器用于面粉产品-15升炸炉 PNC 921696
- 稳压阀用于燃气设备 PNC 927225

前视

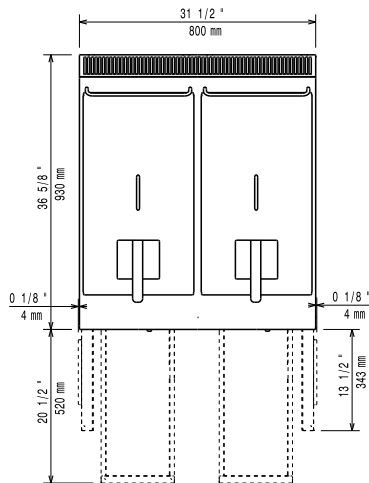


侧视



EQ = 等电位螺丝
G = 燃气入口

俯视



燃气

燃气功率:	28 kW
标准燃气输送:	天然气
燃气类型选项:	液化气
燃气入口:	1/2"

主要信息

可用缸体尺寸(宽度):	240 mm
可用缸体尺寸(高度):	505 mm
可用缸体尺寸(深度):	380 mm
缸体容量:	13 lt MIN; 15 lt MAX 120 ° C MIN; 190 ° C MAX
温控范围:	
净重:	86 kg
运输重量:	108 kg
运输高度:	1080 mm
运输宽度:	1020 mm
运输深度:	860 mm
运输体积:	0.95 m ³
认证:	N9FG1

已含配件

- 2 个 开口柜门-伊莱克斯系列 PNC 206350
- 2 个 与缸体等尺寸炸篮用于14/15公升座地式炸炉 PNC 921691

可选配件

- 炉具接缝密封套装 PNC 206086
- 气流转向器 150毫米 直径 PNC 206132
- 套环用于外置排烟管接口 150直径 PNC 206133
- 四轮套装-两个带刹车, 四个可360度转动 (700/900系列)。必须安装底座脚/轮支架 PNC 206135
- 固定脚套装 (船用安装) PNC 206136
- 前下挡板混凝土安装 800毫米 PNC 206148
- 前下挡板混凝土安装 1000毫米 PNC 206150
- 前下挡板混凝土安装 1200毫米 PNC 206151
- 前下挡板混凝土安装 1600毫米 PNC 206152
- 2侧下挡板-水泥地台安装-900系列 PNC 206157
- 前下挡板800毫米 PNC 206176
- 前下挡板1000毫米 PNC 206177
- 前下挡板1200毫米 PNC 206178
- 前下挡板1600毫米 PNC 206179
- 1套下挡板-900系列 PNC 206180
- 2块面板用于设备背部管道接口处 (单独安装) PNC 206181
- 2块面板用于维修管道 (背靠背) PNC 206202
- 4个座脚适用于混凝土安装 (不适合900许库尔座地式烧烤炉) PNC 206210
- 承渣盘用于15升炸炉 PNC 206235
- 烟气冷凝器用于1型直径150毫米 PNC 206246
- 15公升座地式炸炉用排油管 PNC 206301
- 烟道后挡板 800毫米 PNC 206304
- 后部扶手800毫米-船用 PNC 206308
- 后部扶手1200毫米-船用 PNC 206309
- 开口柜门-伊莱克斯系列 PNC 206350
- 底座脚/轮支架 800毫米 适用于700/900系列 PNC 206367
- 底座脚/轮支架 1200毫米 适用于700/900系列 PNC 206368
- 底座脚/轮支架 1600毫米 适用于700/900系列 PNC 206369
- 底座脚/轮支架 2000毫米 适用于700/900系列 PNC 206370
- 后挡板 800毫米 适用于700/900系列 PNC 206374
- 后挡板 1000毫米 适用于700/900系列 PNC 206375
- 后挡板 1200毫米 适用于700/900系列 PNC 206376
- 排气管内置网状隔层, 400毫米 (700xp/900系列) PNC 206400
- - NOT TRANSLATED - PNC 206467
- 2个侧板适合座地式设备 PNC 216134
- 与缸体等尺寸炸篮用于14/15公升座地式炸炉 PNC 921691
- 2个1/2炸篮适合于14/15公升炸炉 PNC 921692
- 炸炉滤油装置集油箱 适用于7升, 14升或15升座地式炸炉 PNC 921693
- 疏通棒用于15升炸炉排油管 PNC 921695
- 防掉渣器用于面粉产品-15升炸炉 PNC 921696
- 稳压阀用于燃气设备 PNC 927225